



SEIT 1297

GRAF ADELMANN

IHRE VERANSTALTUNG AUF BURG SCHAUBECK



UNSERE RÄUMLICHKEITEN

DIE VERANSTALTUNGSRÄUME

Direkt vor der historischen Burg Schaubeck gelegen, stellen wir Ihnen gerne zwei wunderschöne Räume für Ihre Veranstaltung zur Verfügung.

Im 1. Obergeschoss befindet sich unsere **Tenne**, mit ca. 10 × 10 Metern Raumgröße. Hier können bis zu 90 Personen an langen Tafeln gesetzt werden. Bei bis zu 65 Gästen können auch runde Tische gestellt werden. Bei reiner Bestuhlung finden 110 Personen Platz.

Das gemütliche **Kaminzimmer**, mit ca. 4,5 × 10 Metern Raumgröße und einem Ausgang zu einem kleinen Garten befindet sich im Erdgeschoss und steht ebenfalls zur Nutzung zur Verfügung. Hier können auch ein Empfang oder eine freie Trauung stattfinden. Später kann hier getanzt werden. An einer Tafel können 25 Personen gesetzt werden. Bei reiner Bestuhlung finden 50 Personen Platz.

Hinweise: Generell werden die beiden Räume gemeinsam vermietet. Ausnahmen nach Absprache möglich.

Musik im Außenbereich ist selbstverständlich willkommen – etwa zur Untermalung beim Empfang, Dinner oder entspannten Beisammensein.

Darüber hinaus steht der Kaminraum im Untergeschoss als Party- und Tanzfläche zur Verfügung.

Ab 00:30 Uhr bitten wir generell, Musik ausschließlich im Innenbereich und bei geschlossenen Türen stattfinden zu lassen.

Ein Gast WLAN steht Ihnen kostenfrei zur Verfügung.

DER PARK

Bei guter Wetterlage können ein Empfang, ein Essen, oder eine Trauung gerne in unserer wunderschönen **Parkanlage** vor der Burg Schaubeck stattfinden.

Diese bietet Platz für bis zu 300 Personen. Bei ungünstiger Wetterlage können wir Ihnen hier sehr attraktive Zeltlösungen anbieten. Somit haben Sie die Möglichkeit Ihre Gäste, dennoch im Freien zu platzieren. Hinweis: Bitte beachten Sie hier, dass unser Teich nicht abgesperrt ist und Kinder nicht unbeaufsichtigt spielen dürfen.

Sehr beliebt für kleine exklusive Veranstaltungen oder Trauungen im Freien ist auch unser **Rosengarten**, welcher in privater Atmosphäre auf der Rückseite der Burg gelegen ist.

Die Räumlichkeiten und Parkanlagen können vorab besichtigt werden. Vereinbaren Sie hierzu einfach einen Termin mit uns.

Wir freuen uns auf Sie!

Wir verstehen uns als reiner Locationanbieter. Zusätzlich stellen wir Ihnen unser Netzwerk an Partnerfirmen von Catering über Dekoration, Wedding und Event Planer, Shuttle Service, Fotografen, Veranstaltungstechnik bis hin zu Feuerwerk und Kutschen zur Verfügung und helfen gerne bei der Kommunikation. Darüber hinaus bieten wir selbst keine Dienstleistungen oder Personal an, stehen Ihnen aber immer gerne mit Rat und Tat zur Seite.





DAS GETTING READY IN DER BURG SCHAUBECK

Der Moment vor einer Trauung oder einer besonderen Festlichkeit ist einer der wenigen Pausenpunkte an einem sonst so dichten Tag.
Ein Raum, um anzukommen, sich vorzubereiten, durchzuatmen – vielleicht gemeinsam mit den engsten Vertrauten.

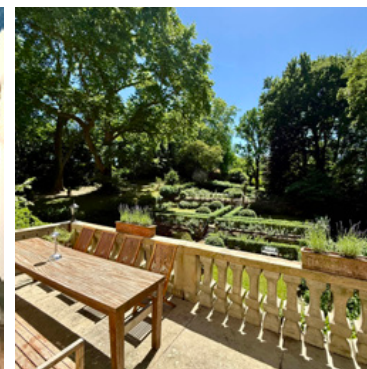
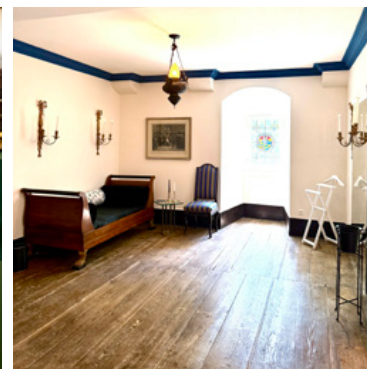
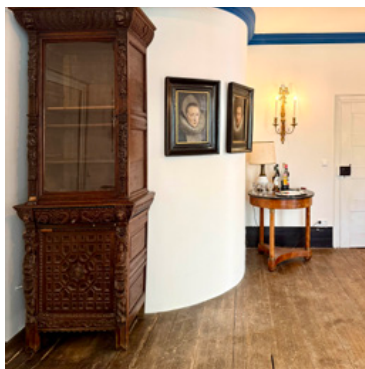
Unsere Getting Ready Räume **im ersten Stock der Burg** sind genau dafür gemacht:
liebevoll ausgestattet mit historischen Möbeln, natürlichem Licht, großzügigen Spiegeln, Sitzgelegenheiten und allem, was den Auftakt zu einem besonderen Tag angenehm macht.
Kaffee, Tee und eine Flasche Sekt stehen als Willkommensgruß bereit.

Doch dieser besondere Ort ist nicht nur für das erste Ankleiden gedacht. **Die Räume stehen Ihnen bis zum Abend zur Verfügung** – als konstanter Rückzugsort über den Tag hinweg.
Ein Ort, an den man immer wieder zurückkehren kann: um kurz innezuhalten, sich frisch zu machen, das Kleid oder den Anzug zu richten – oder einfach für einen Moment Ruhe.

Zur Verfügung stehen ein großzügiger, **lichtdurchfluteter Salon (ca. 33qm)**, in dem sich häufig die Damen vorbereiten.
Das **angrenzende Kabinettzimmer (ca. 24qm)** hat einen eigenen Ausgang zum **großzügigen Flur (ca. 33qm)** und ist ideal für die Herren.
Auch ein **separates Schlafzimmer** für diskretes Umziehen oder eine kurze Auszeit und ein **Tageslichtbad (ca. 5qm)** stehen zur Verfügung.

Ein besonderes Highlight ist der große Balkon mit Blick in den Park der Burg Schaubeck – und in den Rosengarten, in dem häufig die Trauungen stattfinden.
Von hier aus lässt sich unbemerkt ein prüfender Blick auf das Geschehen werfen – oder einfach ein Moment der Stille genießen, weit weg vom Trubel.

Weitläufige Flure, charmante Rückzugsnischen und die besondere Atmosphäre der historischen Mauern machen diesen Bereich der Burg
zu einem exklusiven, privaten und zeitlosen Ort – nicht nur für den Anfang, sondern für den ganzen Tag.







PREISLISTE FÜR IHRE VERANSTALTUNG

VERANSTALTUNGSRÄUME

Tenne und Kaminzimmer mit Cateringbereich, Garderoben und Sanitärräumen im Erdgeschoss und Nutzung des Hofbereichs vor dem Kaminzimmer **2.900€**

PARKANLAGEN (OPTIONAL ZUBUCHBAR)

Parkanlage vor der Burg Schaubeck **450€**

Rosengarten in privater Atmosphäre hinter der Burg Schaubeck **450€**

GETTING READY BEREICH (OPTIONAL ZUBUCHBAR)

Ihr privater Ort in der Burg, um sich zurückzuziehen, vorzubereiten und kurz durchzuatmen **500€**

OBLIGATORISCHE KOSTEN

Nebenkostenpauschale und Endreinigung, inklusive der kostenfreien Nutzung der hauseigenen Ausstattung (30 Tische 50 × 220cm und 70 × 220cm; 28 Bänke; 7 gusseiserne Stehtische, 5 weisse und 70 rote Korbstühle für den Innenbereich, 25 Biedermeierstühle für den Innenbereich)

400€

Bereitstellungspauschale für unsere hauseigenen Sekte, Weine und Spirituosen **150€**

ALL IN (OPTIONAL BUCHBAR)

Für Ihre ganz besondere Veranstaltung bieten wir Ihnen ein spezielles Paket an: Wir stellen Ihnen neben den oben genannten Räumen (Tenne, Kaminzimmer, Hofbereich, Parkanlage vor der Burg, Rosengarten hinter der Burg) zusätzlich den privaten Parkbereich mit einem wunderschönen, historischen Teehaus und Swimming Pool zur Verfügung. Hier sind Ihnen bei der Personenzahl keine Grenzen gesetzt!

10.000€

Die Mietpreise gelten jeweils für einen Tag, ohne Sperrstunde und verstehen sich inklusive 19% Mwst.

Für Firmenveranstaltungen verstehen sich die Mietpreise zuzüglich 19% Mwst.





WEIN & ANDERE GETRÄNKE

Sekt, Wein und Spirituosen sind ausschliesslich über unser Bio Weingut Graf Adelsmann zu beziehen. Gerne sind wir Ihnen bei der Auswahl der Weine, passend zu Ihren Speisen, behilflich. Alle anderen Getränke sind über den Caterer zu beziehen. Eine Liste unserer Catering Partner finden Sie in dieser Broschüre.

Wir berechnen Ihnen lediglich Ihren effektiven Verbrauch und verzichten auf erhöhte Flaschenpreise, wie sonst in der Gastronomie üblich.

Unsere Weinvielfalt und die aktuellen Preise finden Sie unter www.graf-adelsmann.com/weinshop

Für die Bereitstellung und das Einkühlen der Weine berechnen wir Ihnen eine Pauschale von 150€ inkl. MwSt.

LAGE, ANREISE & PARKEN

Das Bio Weingut Graf Adelsmann bietet mit seiner historischen und idyllischen Burganlage, den umliegenden Gutsgebäuden, dem weitläufigen Park und dem romantischen Weinbergshäuschen inmitten unserer Weinberge einen ganz besonderen Rahmen für Ihre privaten Veranstaltungen.

Wir bieten individuelle Möglichkeiten zur Realisierung – von größeren Veranstaltungen und Präsentationen bis zu kleinen, höchst exklusiven Essen im privaten Rahmen.

Nur 33 Kilometer von der Innenstadt Stuttgarts entfernt und mit einer Fahrzeit von 35 bis 45 Minuten sind wir von dort bequem zu erreichen.

Auf der A81 von Norden kommend sind es von der Ausfahrt Mundelsheim knapp 10 Fahrminuten.

Parkplätze für mindestens 300 Fahrzeuge stehen nach Absprache zur Verfügung.

STANDESAMTLICHE & KIRCHLICHE TRAUUNGEN

Auf Grund von Personalmangel im örtlichen Standesamt können aktuell keine standesamtlichen Trauungen bei uns durchgeführt werden.

Bis dies wieder möglich wird kooperieren wir hierzu, falls gewünscht, mit einer anderen Schlossanlage in der Region.

Für Ihre kirchliche Trauung empfehlen wir gerne die sehr schöne, historisch bedeutsame gotische Kirche in Kleinbottwar.

Diese liegt nur 900 Meter von der Burg entfernt und wurde im Jahr 1490 von den damaligen Besitzern der Burg Schaubeck, der Herren von Plieningen, erbaut.

Gerne vermitteln wir Ihnen den direkten Kontakt. Es kann ein frei gewählter Geistlicher die Trauung vollziehen.





ZUSÄTZLICHE ANGEBOTE

WEINPROBEN

Sektempfang und 7 Weine, inklusive Brotsorten und Wasser (Mindestpauschale 480€ inkl. Mwst.)
48€ inkl. Mwst. pro Person

WEINPROBE IM WEINBERGSHÄUSCHEN

Auf Anfrage

FÜHRUNG DURCH DIE PARKANLAGE MIT HISTORISCHEN UND AKTUELLEN ERLÄUTERUNGEN

Auf Anfrage

BLINDPROBEN, FÜHRUNG DURCH DIE WEINBERGE UND KELLERFÜHRUNG

Auf Anfrage

BESUCH DER FISCHTEICHE MIT HISTORISCHEN UND AKTUELLEN ERLÄUTERUNGEN

Auf Anfrage

MUSIKALISCHE EINLAGE IM ROMANTISCHEN INNENHOF DER BURG SCHAUBECK

Auf Anfrage

APERITIF ODER KAFFEE BEIM JAPANISCHEN TEEHAUS IM PRIVATEN TEIL DES PARKS

Auf Anfrage

TRANSFERS IN OLDTIMER BUSSEN

Auf Anfrage

FAHRTEN IN HISTORISCHEN KUTSCHENWAGEN ODER PLANWAGEN

Auf Anfrage

FEUERWERK

Auf Anfrage





ÜBERNACHTUNGSMÖGLICHKEITEN

Wählen Sie aus einer Vielzahl von Übernachtungsmöglichkeiten in unserer Umgebung:

Hotel Forsthof (Entfernung ca. 2km)

Forsthof 2, 71711 Steinheim an der Murr

www.mein-forsthof.de

Hotel Mühlenscheuer (Entfernung ca. 2km)

Mühlweg 5, 71711 Steinheim an der Murr

www.muehlenscheuer.de

Alte Schmiede (Entfernung ca. 3km)

Winzerhäuser Strasse 2-4, 71723 Grossbottwar

www.alte-schmiede-grossbottwar.de

Hotel Bären (Entfernung ca. 4,5km)

Marktstrasse 21, Marbach 71672

www.baeren-marbach.de

Hotel Langhans (Entfernung ca. 9km)

Bahnhofstraße 2, 71717 Beilstein

www.hotel-langhans.de

Gasthof zum Lamm (Entfernung ca. 9km)

Hauptstraße 40, 71717 Beilstein

www.lamm-gasthof.de

Schlosshotel Monrepos (Entfernung ca. 11km)

Domäne Monrepos 22, 71634 Ludwigsburg

www.schlosshotel-monrepos.de





UNSERE CATERING PARTNER

Für Ihre Feier stellen wir Ihnen eine Auswahl erfahrener Catering-Partner zur Verfügung, mit denen wir seit vielen Jahren erfolgreich zusammenarbeiten – allen voran die Gourmet Compagnie in Stuttgart. Unsere Partner kennen die Abläufe vor Ort: von der passenden Steckdose bis zum idealen Platz fürs Buffet. Das sorgt nicht nur für kulinarische Qualität, sondern auch für einen reibungslosen, entspannten Ablauf Ihres Festes – für Sie, Ihre Gäste und das Zusammenspiel vor Ort.

Bitte wählen Sie Ihren Caterer aus der beigefügten Liste. Kontaktaufnahme und Abrechnung erfolgen direkt mit dem jeweiligen Unternehmen. Wir empfehlen, frühzeitig ins Gespräch zu gehen – damit Ihre Wünsche in Ruhe abgestimmt werden können und weil unsere Partner oft lange im Voraus gebucht sind.

Gourmet Compagnie GmbH Jana Melzer, www.gourmet-compagnie.de

BENZ & CO. Gastronomie GmbH Daniela Seßle, www.benz-gastronomie.de

Freetime Events Thomas Urlauber, www.freetime-events.de

Rauschenberger Catering GmbH & Co. KG Julia Zippel, www.rauschenberger-catering.de

Café Hüftengold Philipp Stahl, www.hueftengold.de

Weller Catering GmbH & Co. KG Yvonne Neumann, www.weller-dasoriginal.de

Mozer GmbH Jürgen Mozer, www.mozer-aspach.de

Mayer & Söhne Erligheim GmbH www.mayer-erligheim.de

Voltino Restaurant und Catering GmbH & Co. KG www.voltino.hn

Forsthof, Marion Gerstenheimer www.mein-forsthof.de

PartySahne Birgit Sanders, www.partysahne-sanders.de





UNSERE VERANSTALTUNGS PARTNER

Der Auf- und Abbau Ihrer Dekoration und Technik erfolgt in Absprache mit uns. Gerne auch am Vortag sofern keine weitere Veranstaltung geplant ist.

DEKORATION

Sabine Bertz, www.dekoanddesign.de

Julia Gawlik, www.colorasa-design.de

Georgia Erlenbusch, www.weds4u.de

(Anfragen an Weds4u sind nur per Mail an info@weds4u.de möglich.
Eine direkte Auswahl der Dekorationen ist unter www.weds4rent.de möglich.)

FLORISTIK

Sabine Bertz, www.dekoanddesign.de

Julia Gawlik, www.colorasa-design.de

PAPETERIE

Julia Gawlik, www.colorasa-design.de

WEDDING UND EVENT PLANER/INNEN

Sabina Klotz, www.herzmomente-events.de

SHUTTLE SERVICE

Christian Kapitaric, www.christians-shuttle.de

TRAUREDNER/INNEN

Sabine Wanek, www.redekuenstlerin.de

FOTOGRAFEN

Wolfgang Sperl, www.pinky-punky.de

Andreas Linge, www.linge-shootings.com

Maurice Fischer, www.maurice-fischer.de

MUSIK

Michael Ponigl, www.allround-dj-team.de

Deck 17, Wim Gutmann, www.deck17.de

Mr. Mac's Party Team, Steffen Eifert, www.mrmac.de

TECHNIK

Rolf Reckling, www.reckling-vt.de

ZELTE

MIZE, Joachim Kurrle, www.zeltvermietung-stuttgart.de

Marquee, www.marquee-events.de

FEUERWERK

Skyfire, Harald Wochelen, www.skyfire.de

KUTSCHEN

Jessica Nesper www.kutschfahrten-bottwartal.de





NUTZUNGSBEDINGUNGEN

1. Musik/Beschallung im Außenbereich ist selbstverständlich willkommen – etwa zur Untermalung beim Empfang, Dinner oder entspannten Beisammensein.
Für alles, was darüber hinausgeht – insbesondere wenn getanzt oder laut gefeiert wird – steht der Kaminraum im Untergeschoss als Party- und Tanzfläche zur Verfügung.
Ab 00:30 Uhr bitten wir generell, Musik ausschließlich im Innenbereich und bei geschlossenen Türen stattfinden zu lassen,
um Rücksicht auf Anwohner und die Hausgemeinschaft zu nehmen.
2. Tanzen ist nur im Erdgeschoss und im französischen Kaminzimmer möglich, da das Gebäude im Obergeschoss aus statischen Gründen nicht dafür ausgelegt ist.
3. Es ist dafür Sorge zu tragen, dass eine professionelle Aufsichtsperson für Kinder und Jugendliche unter 16 Jahren, insbesondere Kleinkinder, zuverlässig bereitgestellt wird.
Insbesondere ein Teich, 2 Brunnen und die Mauer an der Einfahrt stellen eine Gefahrenquelle dar.
4. Eine Anzahlung in Höhe von 50% der vereinbarten Raummiete ist bei Buchung der Veranstaltung fällig.
5. Nach Buchung ist ein Rücktritt bis 12 Monate vor der Veranstaltung gegen eine Ausfallentschädigungszahlung in Höhe von 20%, bis 6 Monate von 70%
und danach 90% der Raummiete möglich.
6. Wein und Sekt (auch für Mixgetränke) sind ausschliesslich vom Weingut Graf Adelmann zu beziehen und werden in Kommission ausgegeben.
Der Verbrauch wird nach der jeweils gültigen Preisliste berechnet.
Es können nur einwandfreie Flaschen ohne beschädigte oder verwässerte Etiketten zurück genommen werden.
7. Beschädigungen der Einrichtung, der Räumlichkeiten und des Parks oder der zur Verfügung gestellten Möbel werden in Rechnung gestellt.
Dazu wird, wenn nötig, ein Handwerksbetrieb vom Vermieter beauftragt und die Kosten hierfür in Rechnung gestellt.
Der Vermieter hat das Verschulden nicht nachzuweisen, da dies außerhalb seines Einfluss- und Kontrollbereichs liegt.
Gleiches gilt für Verschmutzung über den normalen Betrieb hinaus.
8. Sondervereinbarung: der zeitliche Ablauf für den Aufbau von Zelten und Dekorationen ist nach Absprache zu regeln.
9. Die Übergabe der besenreinen Räumlichkeiten erfolgt am Folgetag der Veranstaltung bis 13 Uhr. Sondervereinbarungen nach Absprache.
10. Ein Gast WLAN steht Ihnen für die Dauer Ihrer Veranstaltung kostenfrei zur Verfügung.





GRAF
ADELMANN

SIE HABEN BESONDERE WÜNSCHE UND VORSTELLUNGEN?
SPRECHEN SIE UNS AN, UNSER TEAM IST GERNE
BEI DER UMSETZUNG BEHILFLICH!